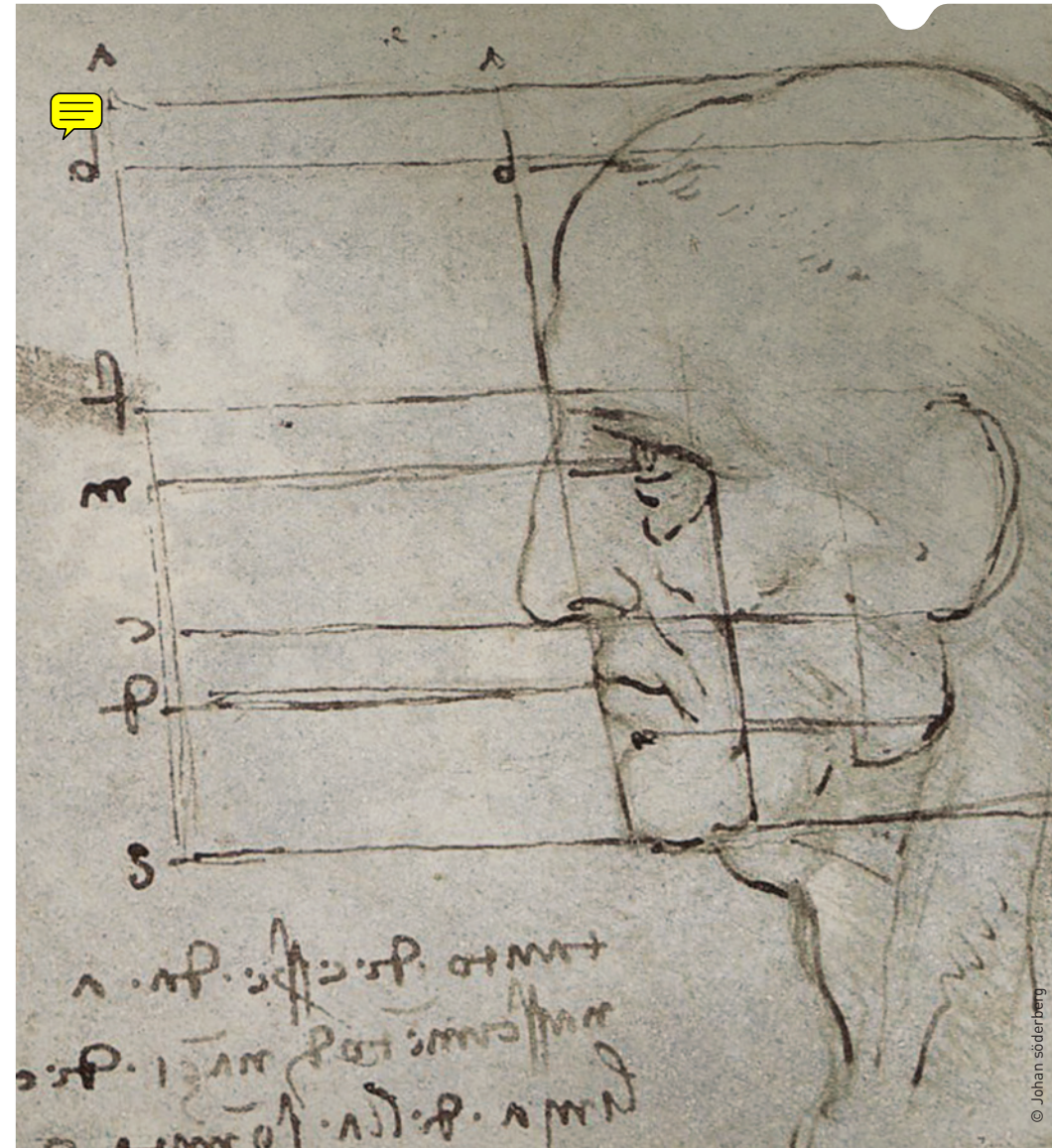


DOUBLE CURSUS

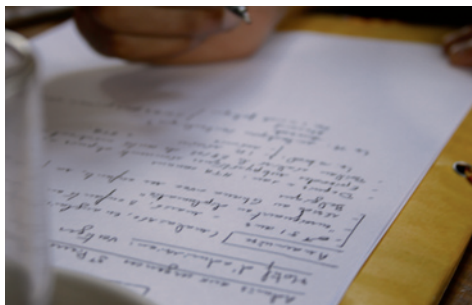
SCIENCES ET HUMANITÉS

UNIVERSITÉ PIERRE ET MARIE CURIE ET
UNIVERSITÉ SORBONNE NOUVELLE - PARIS III



www.upmc.fr

PROGRAMME SCIENCES ET HUMANITÉS



contacts

Responsable du parcours à l'UPMC :
Mathieu Jaume : mathieu.jaume@lip6.fr

**Responsable du parcours à Sorbonne
Nouvelle - Paris 3 :**
Pollet Samvelian :
pollet.samvelian@univ-paris3.fr

RECRUTEMENT

PUBLIC CONCERNÉ

- bacheliers scientifiques de l'année
- forte motivation pour les sciences ainsi que pour l'étude des langues, des sciences du langage et de la littérature
- bon niveau général

ADMISSION

- sélection sur dossier et entretien de motivation
- recrutement commun par l'UPMC et Sorbonne Nouvelle - Paris 3

Vous aimez aussi les sciences, mais aussi les langues, les cultures étrangères et la littérature ?

Le double cursus en sciences et lettres, langues, sciences humaines proposé par l'UPMC et l'université Sorbonne Nouvelle - Paris 3 ouvre sur des projets professionnels pluridisciplinaires tels que le journalisme, la traduction ou l'édition scientifique.

Ce cursus exigeant propose, avec un volume horaire conséquent, une spécialisation croissante à l'intérieur de chaque domaine à partir de la deuxième année et une troisième année bi-disciplinaire dans une université partenaire à l'étranger. Il délivre une double licence : licence de lettres, de langues, littératures et civilisations étrangères

(allemand ou anglais) ou de sciences du langage ainsi qu'une licence de sciences et technologies. Il permet de continuer dans de nombreux masters à Paris 3 ou dans certaines mentions d'un master sciences et technologies de l'UPMC.

Les études

Organisées sur 6 semestres, dont chacun fait l'objet d'un contrat pédagogique entre unités d'enseignement scientifique et humanités, les 4 premiers semestres correspondent à un cursus associant sciences et humanités et les 2 derniers semestres permettront d'acquérir dans une université étrangère les compléments de spécialisation en lettres, langues et civilisations et dans les majeures scientifiques choisies.

ANNÉE 01

→ 1^{er} semestre

UPMC :

- biologie : des molécules aux organismes
- chimie : fondements de la chimie
- méthodes mathématiques pour la physique

Sorbonne Nouvelle - Paris 3 :

- histoire de la littérature française
- enjeux du monde anglophone
- analyse de texte et documents
- sciences du langage
- langage et cognition
- grammaire anglaise et allemande
- arts et littérature des pays de langue allemande

→ UE d'ouverture

→ 2^e semestre

UPMC :

- unicité du vivant
- mathématiques : calcul matriciel
- physique expérimentale

Sorbonne Nouvelle - Paris 3 :

- histoire de la littérature française
- littérature anglophone
- linguistique textuelle phonétique
- sémantique générale et lexicale
- grammaire anglaise et allemande
- sociétés et cultures des pays de langue allemande

→ UE d'ouverture

ANNÉE 02

→ 1^{er} semestre

UPMC / parcours au choix :

- **Parcours biologie-chimie**
- biochimie et régulations cellulaires
- chimie organique
- physicochimie des solutions

- **Parcours maths-informatique**
- arithmétique
- programmation
- modélisation des systèmes

- **Parcours maths-physique**
- suites, séries et intégrales
- ondes mécaniques et lumineuses
- modélisation des systèmes

Sorbonne Nouvelle / 4 options :

- lettres modernes : littérature et langue française
- langue allemande : art et littérature
- monde anglophone : culture et société
- sciences du langage

→ UE d'ouverture

→ 2^e semestre

UPMC / parcours au choix :

- **Parcours biologie-chimie**
- chimie inorganique
- génétique et ses bases moléculaires
- physiologie cellulaire et intégrée

- **Parcours maths-informatique**
- suites, séries et intégrales
- structures discrètes
- probabilités élémentaires

- **Parcours maths-physique**
- électromagnétisme et électrocinétique
- probabilités et statistiques élémentaires
- matières et matériaux

Sorbonne Nouvelle / 4 options :

- lettres modernes
- langue allemande
- monde anglophone
- sciences du langage

→ UE d'ouverture

ANNÉE 03

Spécialisation

Le cycle de spécialisation se déroule dans sa totalité dans un établissement d'enseignement supérieur étranger ayant signé une convention de partenariat avec l'UPMC ou Paris 3. L'organisation de cette année d'études se prépare en concertation avec les responsables de licence et de master des deux établissements et nécessite l'accord formel du responsable de master de l'établissement dans lequel l'étudiant souhaite poursuivre ses études.

L'accompagnement

Accueil et intégration des nouveaux étudiants avant le début des enseignements. Une équipe pédagogique assure le suivi personnalisé des étudiants pendant les six semestres de leur cursus.

Les débouchés

- poursuite en master de sciences et technologie de l'UPMC ou dans un des masters de Paris 3
- analyse et traitement automatique (traduction, ...) de documents (pages web, ...)
- traduction (brevets, ...), journalisme scientifique

inscriptions

Dossier à télécharger sur www.upmc.fr ou www.univ-paris3.fr